

# SIGNATURE HOUSE

*by* WOLFSCHMIDT

Projekta attīstītājs



Šis projekts ienes jaunu elpu vēsturiskajā kompleksā Hanzas un Rūpniecības ielu krustojumā — vietā, kur Midcentury modernās dizaina formas satiekas ar 19. gs. ķieģeļu arhitektūras nerimstošo šarmu.

SIGNATURE HOUSE

by WOLFSCHMIDT



SIGNATURE HOUSE

## KVALITĀTE, ESTĒTIKA, PIEREDZE

Mēs esam nekustamā īpašuma attīstītāji Latvijā ar vairāk nekā 8 gadu pieredzi vēsturisku ēku renovācijā premium segmentā. 19. gadsimta ēku renovācija prasa ne tikai profesionālu pieredzi un ilgtermiņa sadarbību ar arhitektiem, vēsturniekiem un būvniecības ekspertiem, bet arī pacietību, cieņu un spēju saskatīt vērtību tur, kur citi redz sarežģījumus.

Radošais process ir būtisks mūsu attīstības projektos – mēs meklējam veidus, kā saglabāt ēkas identitāti, vienlaikus radot mūsdienīgus dzīves apstākļus, kas ir svarīgi mūsu klientiem. Šī kombinācija ir tas, kas padara katru One Development projektu unikālu.

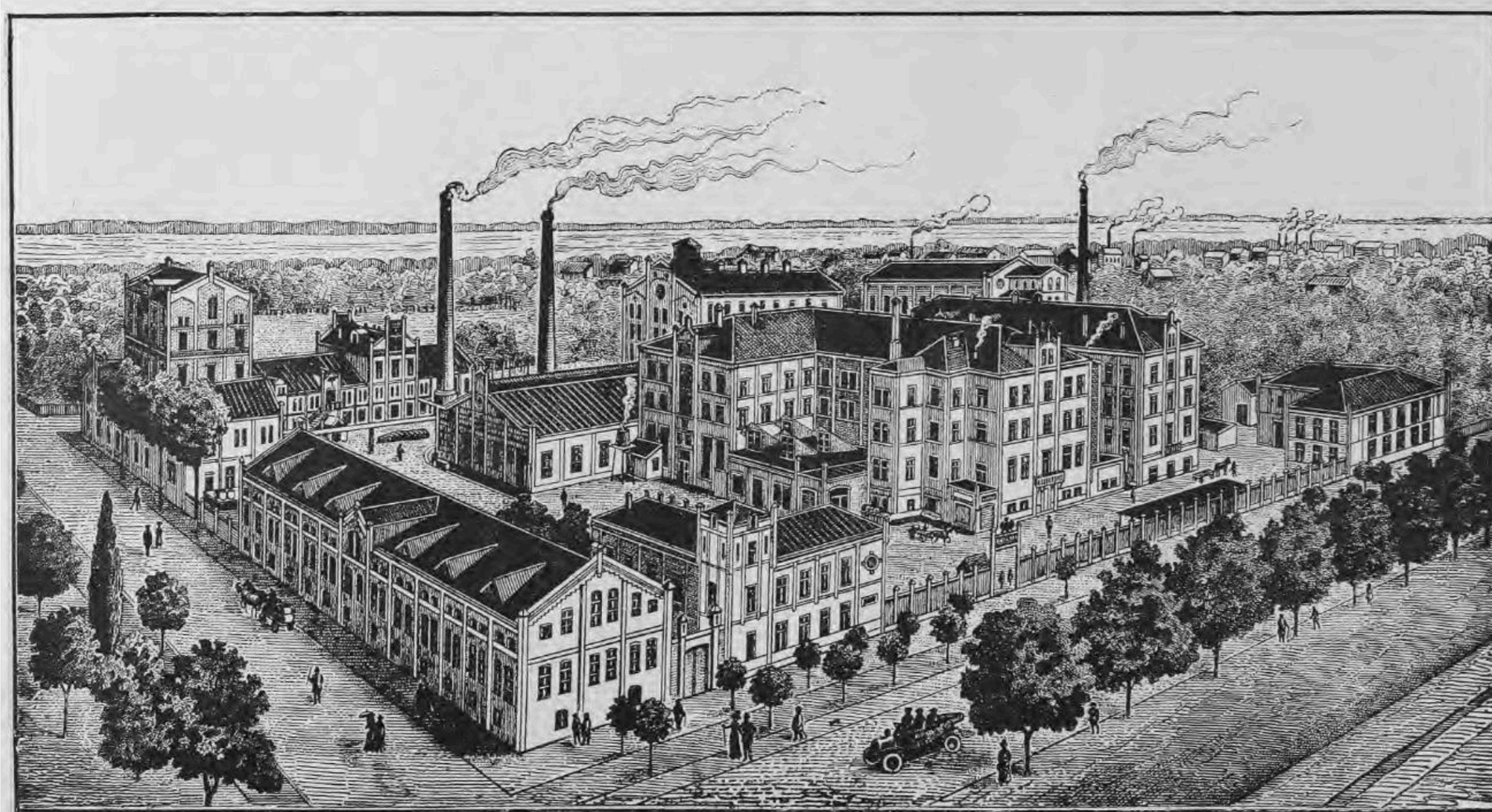




# FROM MANUFACTORY TO MASTERPIECE



# VĚSTURE & KONCEPTS



Москва 1882.

Акционерное Общ. дрожжево-винокуренного,  спирто-очистительного и водочного заводовъ

**А. ВОЛЬФШМИДТЪ ВЪ РИГѢ.**

—•— ОСНОВАНО ВЪ 1847 Г. —•—

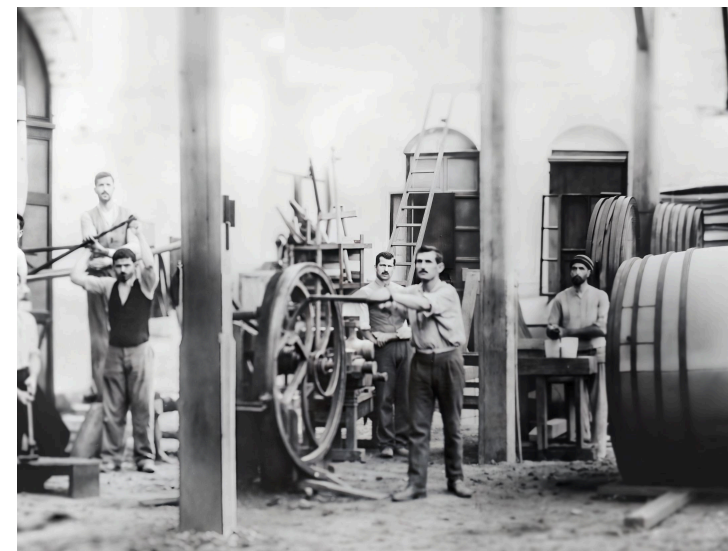
На всѣхъ выставкахъ первая и высія награды: 5 почетныхъ дипломовъ, 14 золотыхъ медалей,  
4 серебряныя и 4 бронзовыя медали, „Grand Prix“ Парижъ 1900.



Нижній-Новг.  
1896.

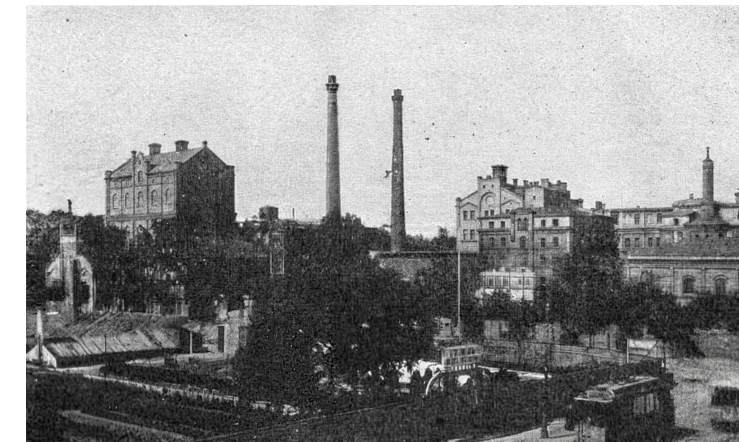
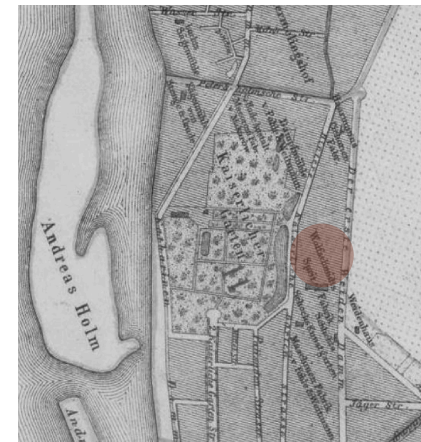
1837

Rīgā ierodas uzņēmējs **Adolf Albert Leopold Wolfschmidt** (1816-1895).



1860s

A. Wolfschmidt nolemj paplašināt ražošanas apjomus. Viņš iegādājas vairākus zemes gabalus pie Ganību dambja un sāk jaunas rūpnīcas celtniecību, kurā ražos degvīnu, liķieri un raugu.



Ēka tiek būvēta vairākos posmos **līdz 1914. gadam**, ko uzsāk Rudolfs Vinklers, turpina Karls Felsko un Vilhelms Bokslafs.

Nekustamo īpašumu attīstītājs **One Development** iegādājas ēku un sāk tās renovāciju. **2025**

2008

**Rīgas Rauga rūpnīca tiek slēgta.** Vietējā rauga ražošana tiek pārtraukta, bet ēkas saglabājas kā pilsētas industriālais mantojums.

Adolf Wolfschmidt Peldu ielā 32 izveido savu alkoholisko dzērienu darītavu. Viņš iegūst tiesības ražot **Rīgas Melno Balzamu**.

1847



Ēka tiek pārveidota par **Rīgas Rauga rūpnīcu**.

1945



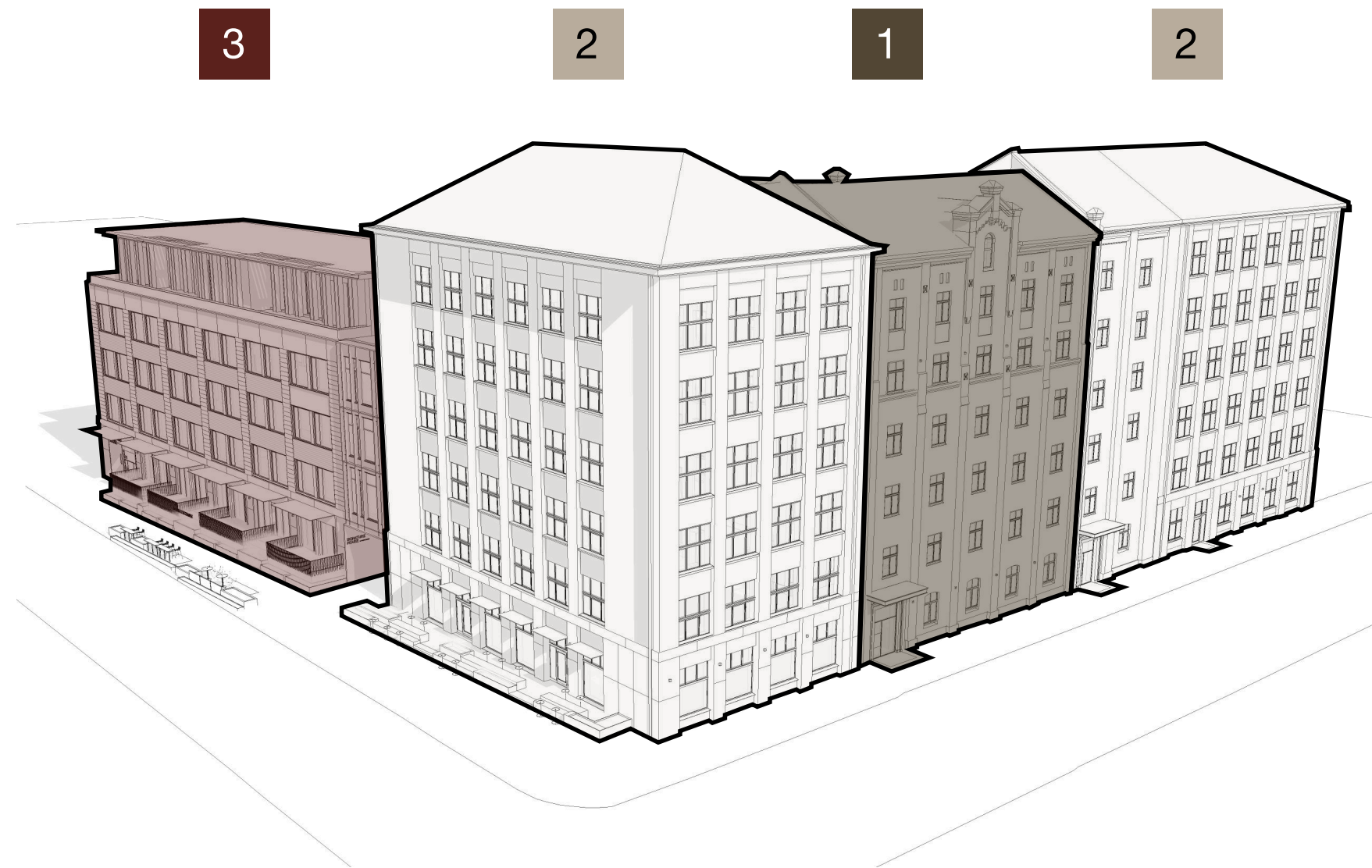
Šī vieta kļūst par mājvietu pazīstamajam apakšveļas ražotājam „**Rosme**“ — nosaukumam, kas ir pazīstams vēl šodien.

1953



Īpašuma kopējā platība sasniedz pašreizējo ēkas lielumu **6781 m<sup>2</sup>**.





1

## 19.gs. beigas

1860.gadā Volšmits (Wolfschmidt) uzcēla rūpnīcu, kas atradās starp mūsdienu Hanzas, Rūpniecības un Pulkveža Brieža ielām, ražojot raugu un slaveno Rīgas Melno balzamu. Projektēja Rūdolfs Vinklers, vēlāk pilnveidoja Kārlis Felsko un Vilhelms Bokslafs, kļuva par 19.gadsimta ķieģeļu industriālā stila iezīmi. Ievērojamajai ēkai Hanzas ielā, kuru 1899.gadā radīja Bokslafs, 20.gadsimta sākumā tika pievūvēti divi papildu stāvi.

2

## 1950.–1960.

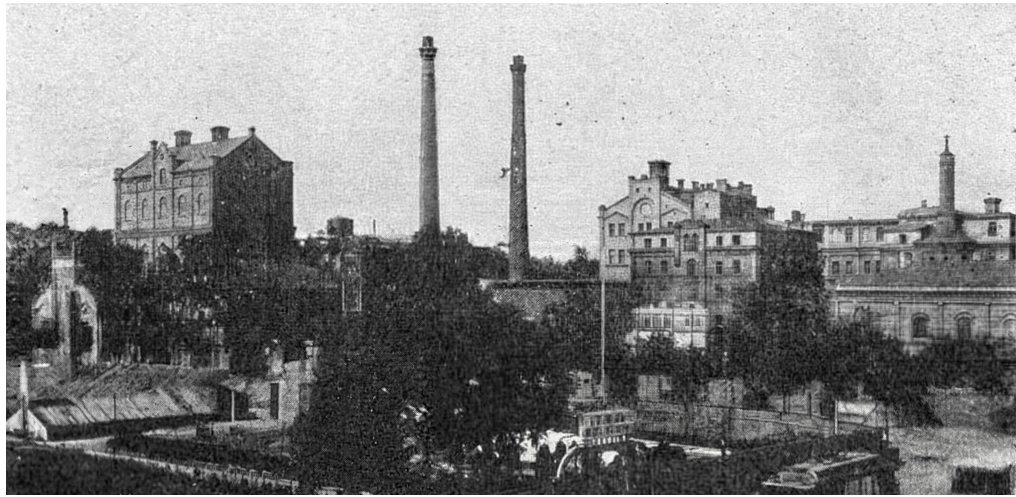
20.gadsimta vidū Bokslafa ēka kļu par mājvietu apgērbu fabrikai “Rosme”. Laikā no 1955. līdz 1965. gadam tai tika piebūvēti divi modernistiski spārni, ko raksturoja funkcionāls dizains, tīras līnijas un ritmisks lielu logu ritms.

3

## 1970.

Visbeidzot, 1970. gados tika uzbūvēts spārns Rūpniecības ielā. Tas iemieso vēlīnā padomju modernisma stilu — utilitārāku, standartizētāku un zināmā mērā bezpersoniskāku. Kopā šīs ēkas ir veidojušas Hanzas un Rūpniecības ielu krustojuma attīstību, tādu kā mēs to redzam šodien.

DIALOGUE



OF TIMES

## BĀZE

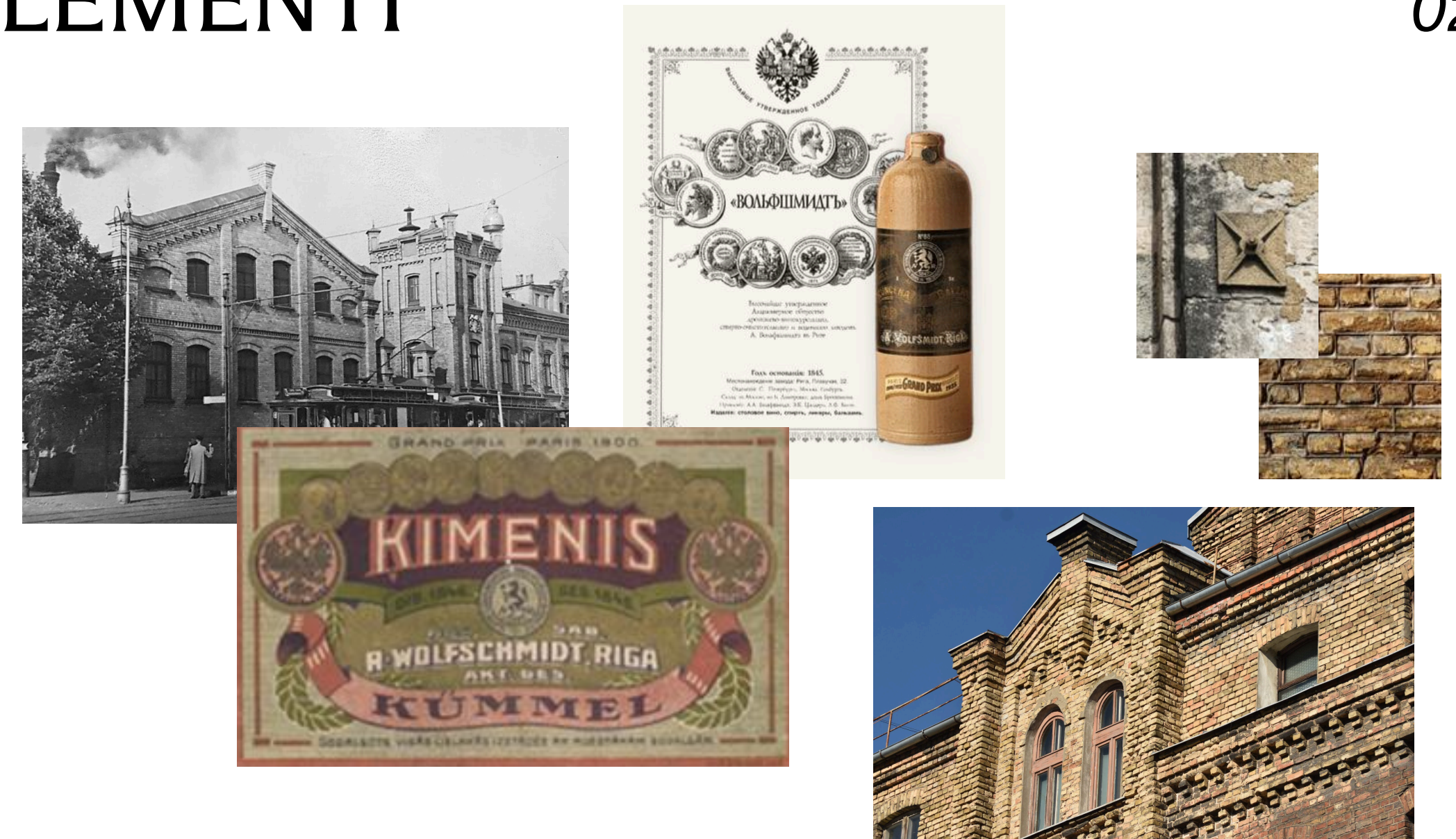
01



**Midcentury modernā estētika**, dizaina un arhitektūras virziens, kas bija populārs 1950. un 1960.gados, kad tika uzcelta ēkas galvenā daļa.

## ELEMENTI

02



**19.gadsimta industriālā estētika**, **Wolfschmidt rūpnīcas izstrādājumi**.

SIGNATURE by WOLFSCHMIDT HOUSE

1	5	9	13	17	21	25
2	6	10	14	18	22	26
3	7	11	15	19	23	27
4	8	12	16	20	24	28



# THE SPIRIT OF ENTREPRENEURSHIP AND FORWARD MOVEMENT

Kopš 19.gadsimta, turpinoties 20. un 21. gadsimtā šī vieta vienmēr ir bijusi saistīta ar radošumu, meistarību un attīstību — veidojot patiesu dialogu cauri laikiem.

„Signature House“ turpina stāstu šajā ēkā, jau mūsdienu gaismā — apvienojot vēsturi, ambīcijas un nemainīgo vēlmi radīt kaut ko izcilu.

SIGNATURE HOUSE

by WOLFSCHMIDT



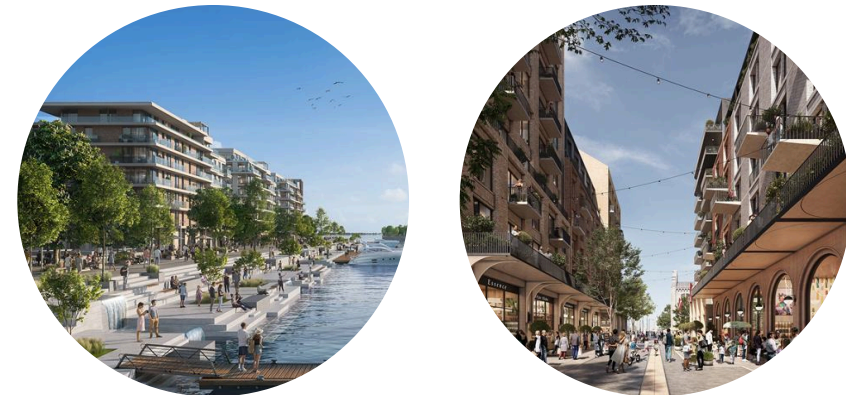
# LOKĀCIJA & ARHITEKTŪRA

# SIGNATURE HOUSE

by WOLFSCHMIDT

Signature House atrodas unikālā vietā, kurā satiekas trīs pilsētas apkaimes: **Klusais centrs, Skanste** un **Pētersala-Andrejsala** — apvienojot jūgendstila arhitektūras eleganci, modernu biznesa vidi un dinamisko Andrejostas krastmalas attīstību.

## ANDREJOSTA

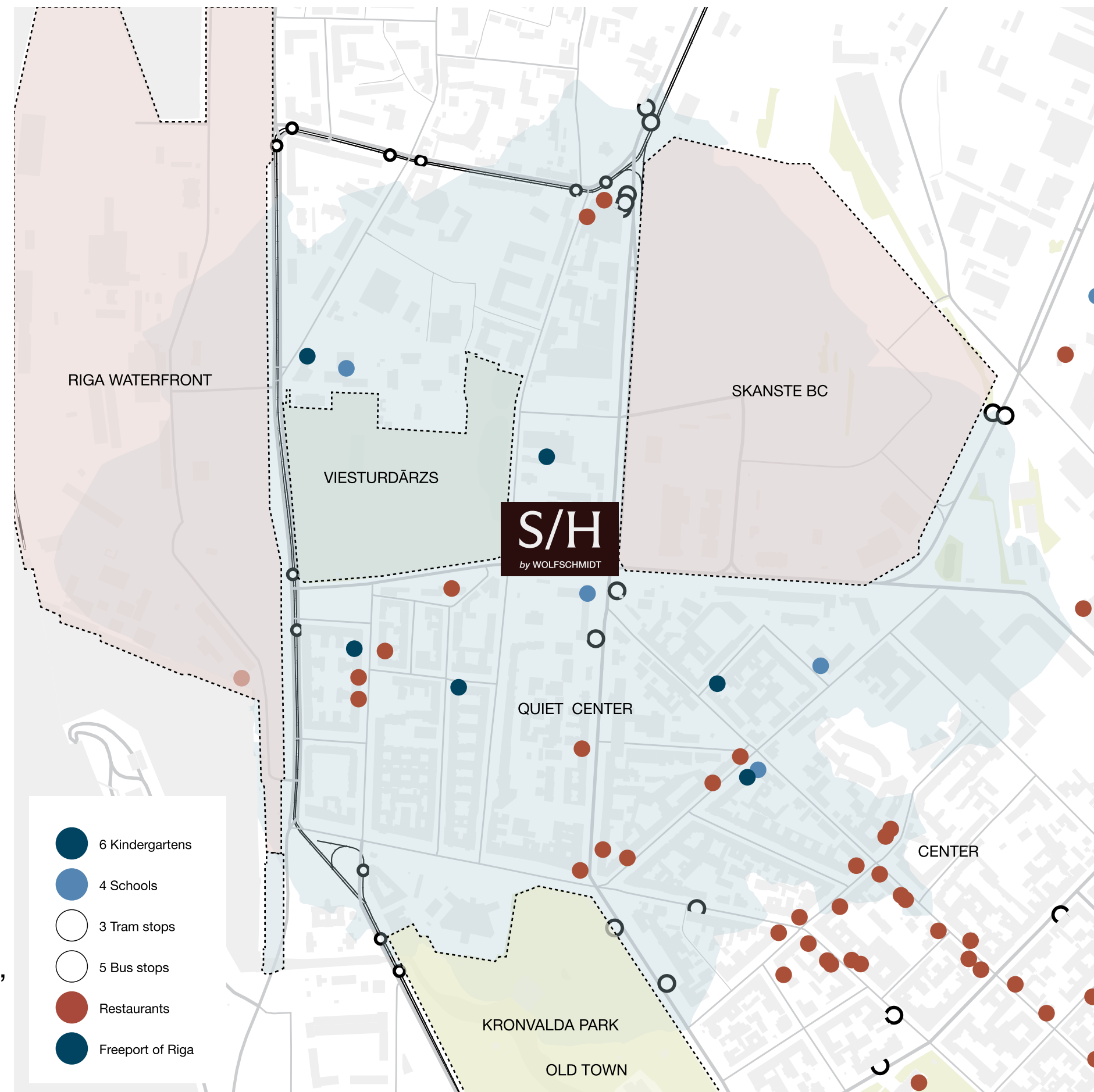


Vēsturiska un dinamiska ostas teritorija, kas piedzīvo transformāciju, piedāvājot unikālus skatus un īpašu jūras atmosfēru, kurā var vērot notiekošo pilsētas attīstību.

## VIESTURDĀRZS



Pretī ēkai, pāri ielai atrodas Viesturdārzs, senākais parks Rīgā, kas dibināts 1721.gadā — vēsturiski ticis veidots kā karalisks dārzs, kas joprojām saglabājies, kā mierpilna un zaļa vieta pilsētas ainavā, ar āra fitnesa zonu un īpašu suņu pastaigu vietu, kur mājdzīvnieki var pārvietoties bez pavadas.



## BIZNESA KVARTĀLS



Mūsdienīga, daudzfunkcionāla apkaime Rīgā, kas apvieno dzīvojamās ēkas, modernus biroju kompleksus un kultūrtelpas, atjaunotajā kādreizējās kravas stacijas teritorijā netālu no pilsētas centra.

## KLUSAIS CENTRS



Viena no prestižākajām Rīgas apkaimēm, kas pazīstama ar savu eleganto jūgendstila arhitektūru. Tā atrodas pastaigas attālumā no vēsturiskā pilsētas centra un piedāvā bagātas kultūras un gurmānās iespējas, kas atrodas attālāk no tūristu plūsmas.

## LOKĀCIJA & INFRASTRUKTŪRA

SIGNATURE HOUSE

by WOLFSCHMIDT



IEKŠPAGALMS



# NO KATRA DZĪVOKĻA PAVERAS UNIKĀLS ŠKATS



VIESTURDĀRZS



PILSĒTAS SKATS



SIGNATURE HOUSE

by WOLFSCHMIDT



SIGNATURE HOUSE

by WOLFSCHMIDT





ĢIMENĒM  
PIEMĒROTI  
DZĪVOKĻI

JAUNIEM  
SPECIĀLISTIEM +  
INVESTĪCIJU  
DZĪVOKĻI

# SKAIDRA STRUKTŪRA. PĀRDOMĀTS DZĪVOKĻU PIEDĀVĀJUMS



KOMERCTELPAS



PUBLISKI PIEEJAMAS  
TERASES AR SKATU UZ  
PARKU



PRIVĀTAS TERASES AR SKATU  
UZ PARKU & IEKŠPAGALMU



SLĒGTS IEKŠPAGALMS



AUTOSTĀVVIETAS & CITAS  
ĒRTĪBAS

89

KOPĒJAIS  
DZĪVOKĻU SKAITS

3

KOMERCTELPAŠ

42

2 ISTABAS  
(VIENA GUĻAMISTABA)

17

3 ISTABAS  
(DIVAS GUĻAMISTABAS)

11

4 ISTABAS  
(TRĪS GUĻAMISTABAS)

1

5 ISTABAS  
(ČETRAS GUĻAMISTABAS)

2

PENTHOUSE

12

DZĪVOKĻI AR TERASI

16

STUDIO

27

R1 KORPUSS  
(DZĪVOKĻI)

26

R2 KORPUSS  
(DZĪVOKĻI)

36

H KORPUSS  
(DZĪVOKĻI)

DZĪVOKĻU KOMPLEKSS




SIGNATURE HOUSE

by WOLFSCHMIDT



INFRASTRUKTŪRA

 ONE DEVELOPMENT

# SIGNATURE HOUSE



VELOSIPĒDI



BĒRNU RATIŅI



PASTKASTĪTES



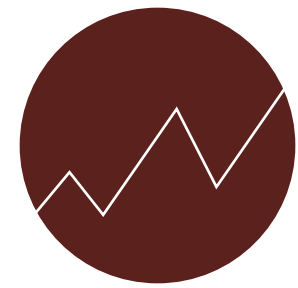
DROŠĪBA &  
PIEKĻUVE



DŽĪVNIĒKU  
ĶĒPU MAZGĀTUVE



UZGAIDĀMĀ  
ZONA



PIEKĻUVE BEZ  
BARJERAS

# INFRASTRUKTŪRA

by WOLFSCHMIDT



SIGNATURE HOUSE

24

AUTOSTĀVIETAS



12

AR ELEKTROAUTO  
UZLĀDES STACIJU

INFRASTRUKTŪRA

by WOLFSCHMIDT



 ONE  
DEVELOPMENT

SIGNATURE HOUSE

by WOLFSCHMIDT



# SIGNATURE HOUSE

*by* WOLFSCHMIDT

Prezentāciju veidoja



UMAGAMMA