

SIGNATURE HOUSE

by WOLFSCHMIDT

Застройщик проекта



Этот проект вдохнет новую жизнь в исторический комплекс на пересечении улиц Ханзас и Рупниецибас — место, где формы дизайна в стиле модерн середины прошлого века сочетаются с неугасающим очарованием кирпичной архитектуры XIX века.

SIGNATURE HOUSE

by WOLFSCHMIDT



SIGNATURE HOUSE

ONE DEVELOPMENT

КАЧЕСТВО, ЭСТЕТИКА, ОПЫТ

Мы являемся застройщиками недвижимости в Латвии с более чем 8-летним опытом в реновации исторических зданий в премиум-сегменте. Реставрация зданий XIX века требует не только профессионального опыта и долгосрочного сотрудничества с архитекторами, историками и строительными экспертами, но и терпения, уважения и умения видеть ценность там, где другие видят трудности.

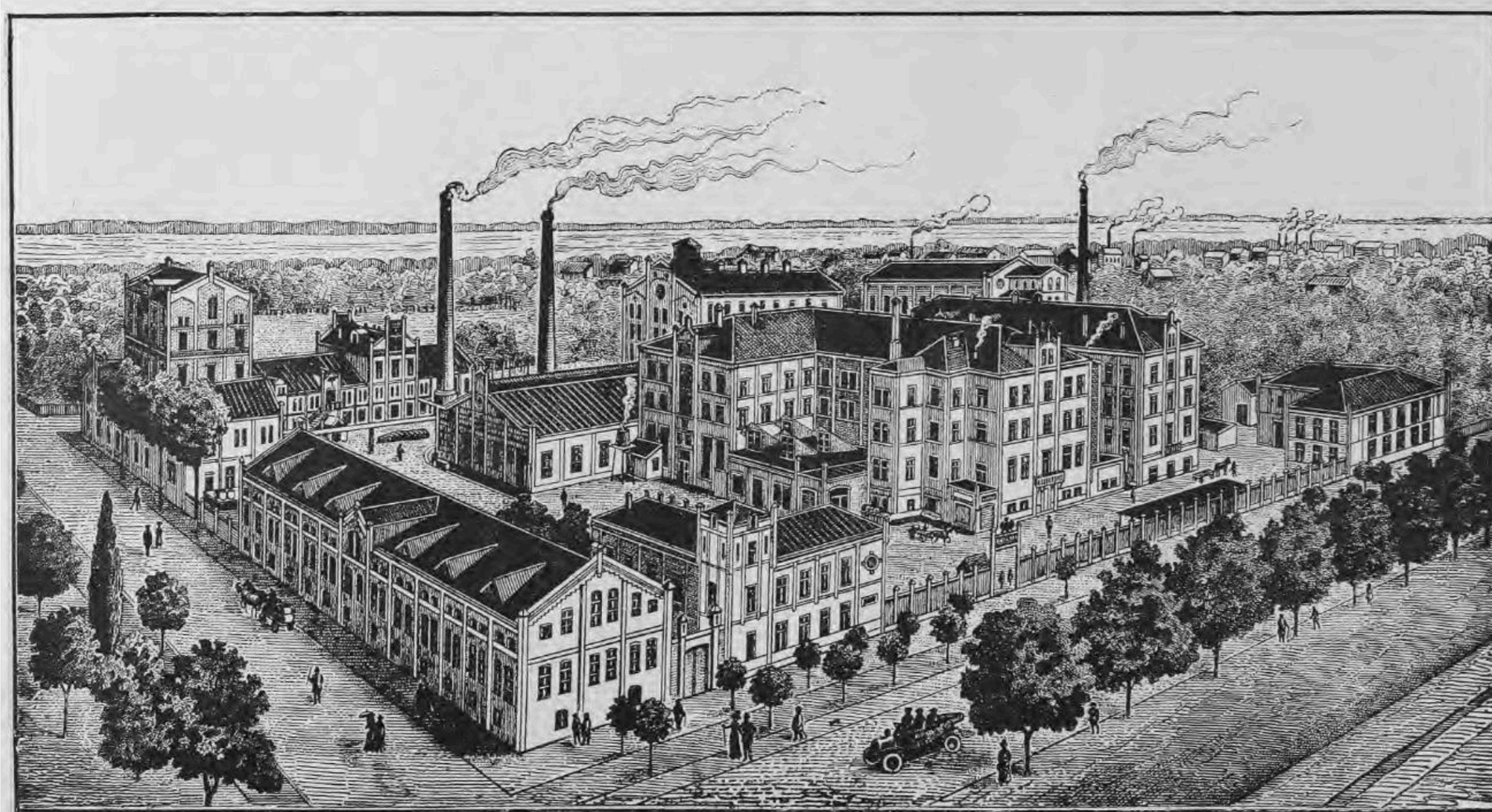
Творческий процесс имеет важное значение в наших девелоперских проектах — мы ищем способы сохранить индивидуальность здания, создавая при этом современные условия жизни, важные для наших клиентов. Именно эта комбинация делает проекты One Development уникальными.



ОТ ПРОИЗВОДСТВА К ШЕДЕВРУ



ИСТОРИЯ И КОНЦЕПЦИЯ



Москва 1882.

Акционерное Общ. дрожжево-винокуренного,  спирто-очистительного и водочного заводовъ

А. ВОЛЬФШМИДТЪ ВЪ РИГЪ.

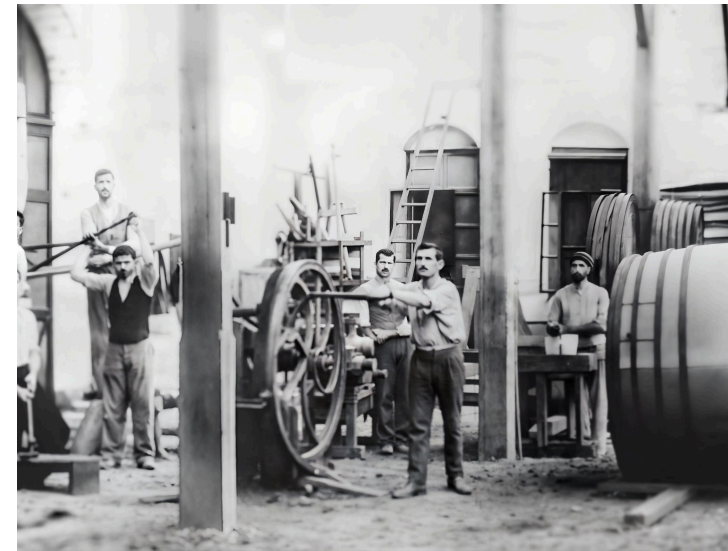
—•— ОСНОВАНО ВЪ 1847 Г. —•—

На всѣхъ выставкахъ первая и высшя награды: 5 почетныхъ дипломовъ, 14 золотыхъ медалей,
4 серебряныя и 4 бронзовыя медали, „Grand Prix“ Парижъ 1900.



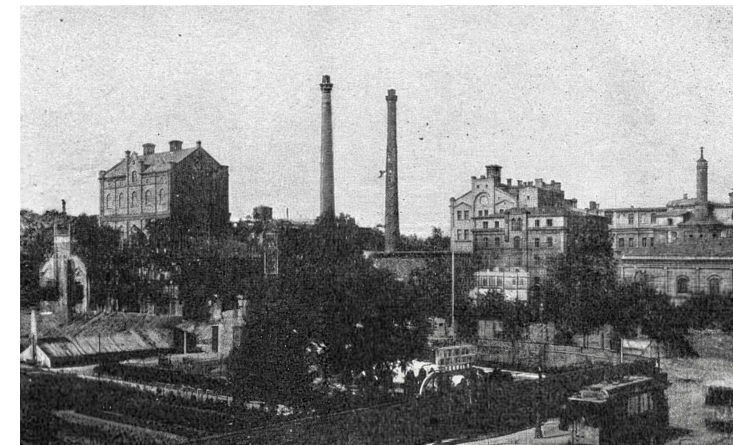
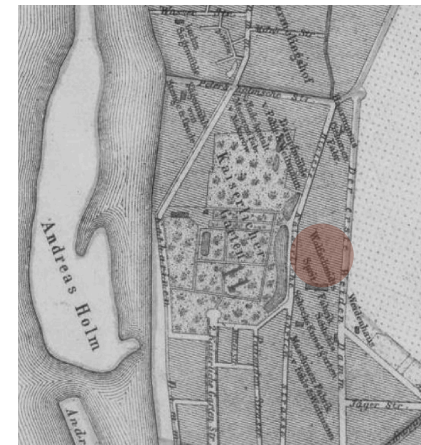
Нижній-Новг.
1896.

1837 Предприниматель Адольф Альберт Леопольд Вольфшмидт (Adolf Albert Leopold Wolfschmidt) (1816-1895) прибывает в Ригу.



1860s

А. Вольфшмидт решает расширить объемы производства. Он приобретает несколько участков земли возле плотины Ганибу и начинает строительство нового завода по производству водки, ликера и дрожжей.



Строительство здания ведется в несколько этапов до 1914 года, начатое Рудольфом Винклером, его продолжает Карлис Фелско и Вильгельм Бокслаф.

Застройщик One Development приобретает здание и начинает его реновацию. **2025**

2008

Рижский дрожжевой завод закрывается. Местное производство дрожжей прекращается, но здания остаются промышленным наследием города.

Адольф Вольфшмидт основывает собственный завод по производству алкогольных напитков по адресу улица Пелду, 32. Он получает право на производство **Рижского Черного бальзама**.

1847



Здание переоборудуется в **Рижский дрожжевой завод**.

1945



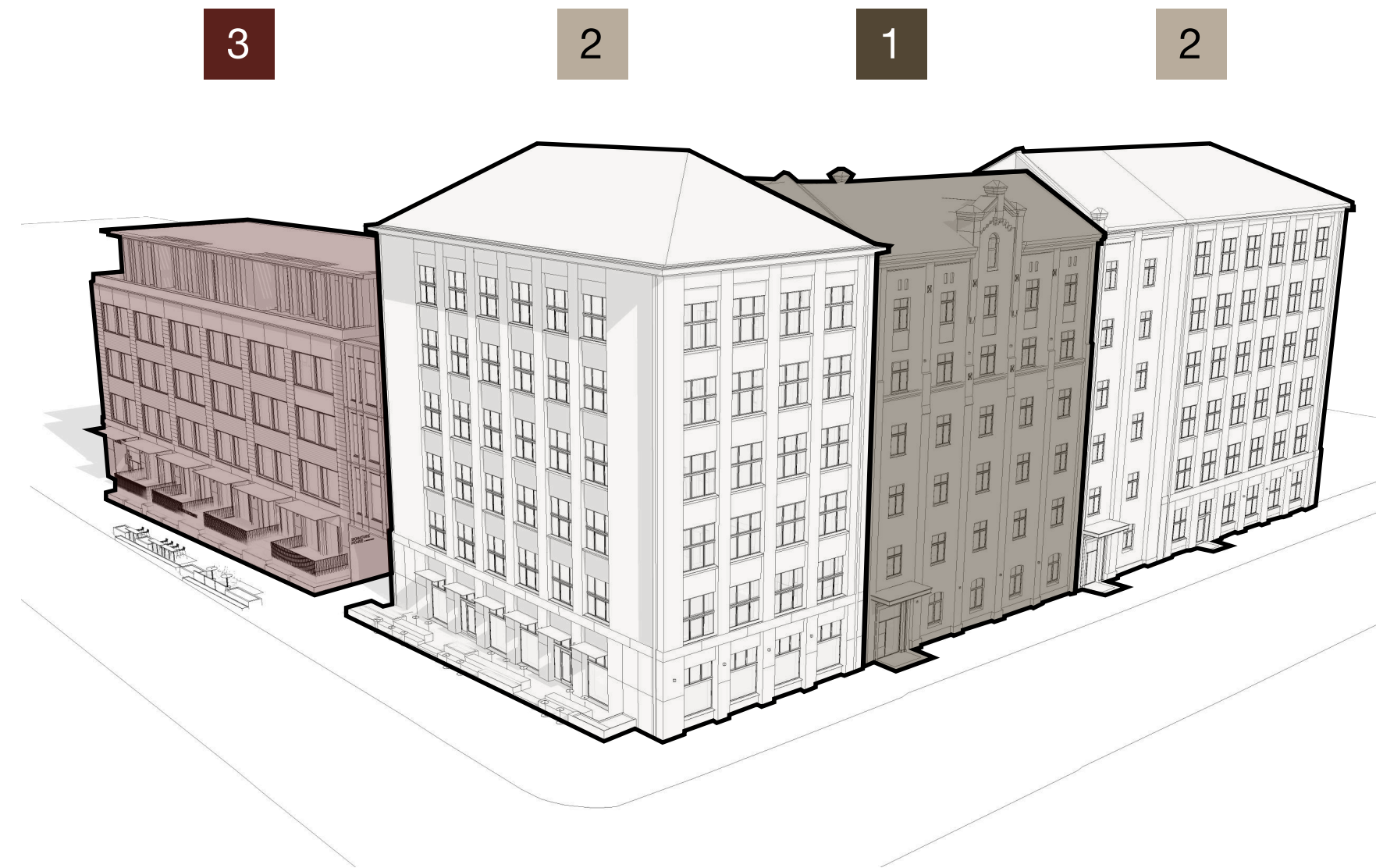
В этом месте располагается знаменитая фабрика по производству нижнего белья **«Rosme»** — название, известное и по сей день.

1953



Общая площадь здания достигает нынешних размеров — 6781 м².





1

Конец 19. Века

В 1860 году Вольфшмидт (Wolfschmidt) построил завод, который находился между современными улицами Ханзас, Рупниецибас и Пулквежа Бриежа, который производил дрожжи и знаменитый «Рижский черный бальзам». Спроектированный Рудольфом Винклером, а позже усовершенствованный Карлисом Фелско и Вильгельмом Бокслафом, он стал визитной карточкой кирпичного индустриального стиля XIX века. Здание на улице Ханзас, спроектированное Бокслафом в 1899 году, в начале XX века было дополнено двумя этажами.

2

1950–1960е годы

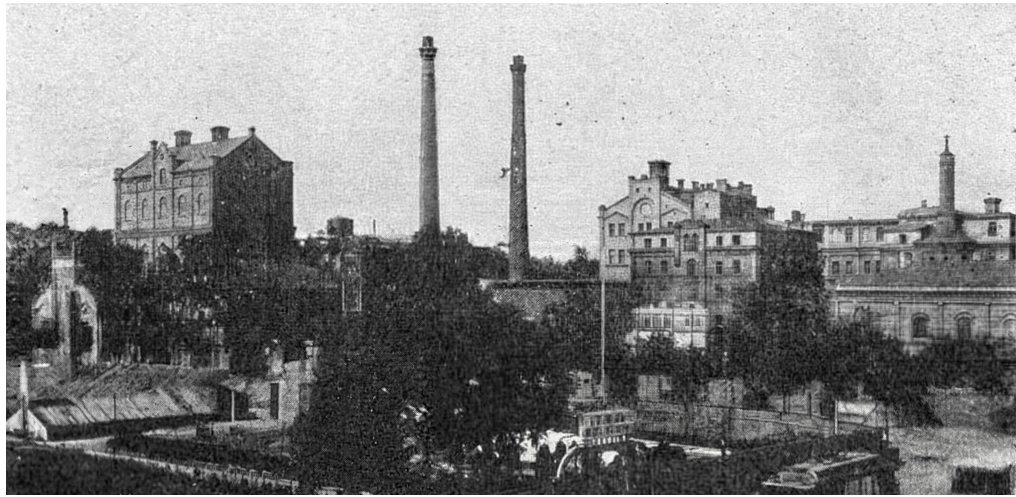
В середине XX века в здании Бокслафа разместилась швейная фабрика «Rosme». В период с 1955 по 1965 год к нему были пристроены два корпуса в стиле модерн, для которых характерны функциональный дизайн, чистые линии и ритмичное расположение больших окон.

3

1970е годы

И наконец, в 1970-х годах было построено крыло на улице Рупниецибас. Оно воплощает в себе стиль позднего советского модернизма — более утилитарный, стандартизированный и несколько безличный. Вместе эти здания сформировали облик перекрестка улиц Ханзас и Рупниецибас таким, каким мы видим его сегодня.

ДИАЛОГ



ВРЕМЕН

БАЗА

01



Эстетика модернизма середины века — направление дизайна и архитектуры, популярное в 1950-х и 1960-х годах, когда была построена основная часть здания.

ЭЛЕМЕНТЫ

02



Индустриальная эстетика XIX века, продукция фабрики Вольфшмидта.



SIGNATURE by WOLFSCHMIDT HOUSE

1	5	9	13	17	21	25
2	6	10	14	18	22	26
3	7	11	15	19	23	27
4	8	12	16	20	24	28



ДУХ ПРЕДПРИНИМАТЕЛЬСТВА И ДВИЖЕНИЕ ВПЕРЕД

Начиная с XIX века и продолжаясь в XX и XXI веках, это место всегда было связано с творчеством, мастерством и развитием — создавая подлинный диалог сквозь эпохи.

«Signature House» продолжает историю этого здания уже в современном свете — объединяя историю, амбиции и неизменное стремление создавать нечто выдающееся.

SIGNATURE HOUSE

by WOLFSCHMIDT



РАСПОЛОЖЕНИЕ И АРХИТЕКТУРА

SIGNATURE HOUSE

by WOLFSCHMIDT

Комплекс Signature House расположен в уникальном месте, на стыке трех городских районов: Klusais centrs, Skanste и Pētersala–Andrejsala — сочетая в себе элегантность архитектуры в стиле модерн, современную деловую среду и динамичное развитие набережной Андрейосты.

ANDREJOSTA

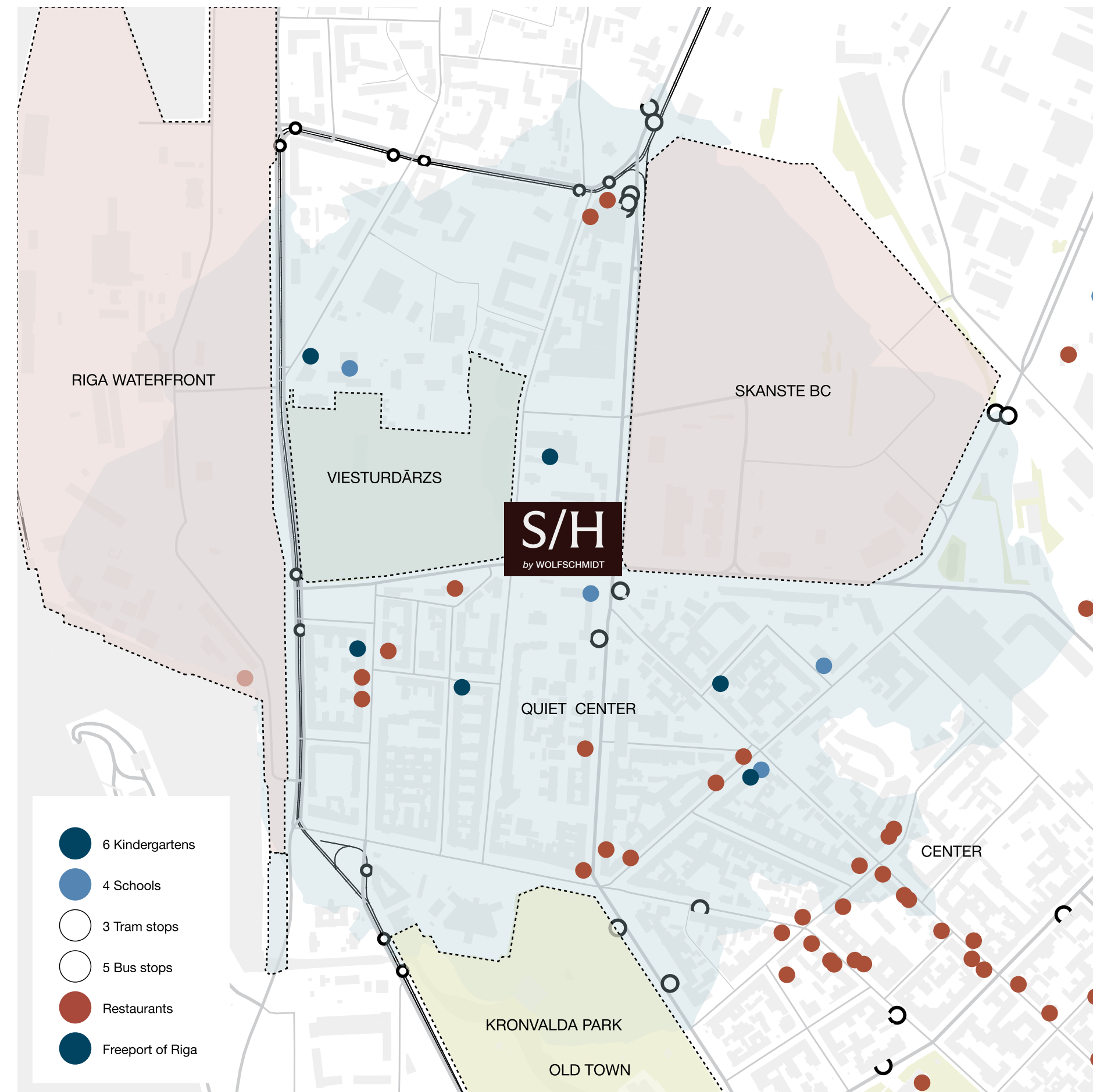


Исторический и динамично развивающийся портовый район, переживающий трансформацию, предлагает уникальные виды и особую морскую атмосферу, где можно наблюдать за развитием города.

VIESTURDĀRZS



Напротив здания, через дорогу, находится Виестурдарзс, старейший парк Риги, основанный в 1721 году — исторически задуманный как королевский сад, который сохранился как тихое и зеленое пространство в городском ландшафте, с открытой спортивной площадкой и специальной зоной для выгула собак, где питомцы могут гулять без поводка.



BUSINESS DISTRICT



Современный многофункциональный район Риги, сочетающий в себе жилые здания, современные офисные комплексы и культурные пространства, который расположен на территории отреставрированной бывшей товарной станции недалеко от центра города.

KLUSAIS CENTRS



Один из самых престижных районов Риги, известный своей элегантной архитектурой в стиле модерн. Он расположен в нескольких минутах ходьбы от исторического центра города и предлагает богатый выбор культурных и гастрономических возможностей, находясь вдали от туристических потоков.

РАСПОЛОЖЕНИЕ И ИНФРАСТРУКТУРА

SIGNATURE HOUSE

by WOLFSCHMIDT



ВНУТРЕННИЙ ДВОР



ИЗ КАЖДОЙ КВАРТИРЫ
ОТКРЫВАЕТСЯ
УНИКАЛЬНЫЙ ВИД



ПАРК VIESTURDĀRZS



ВИД НА ГОРОД



SIGNATURE HOUSE

by WOLFSCHMIDT



SIGNATURE HOUSE

by WOLFSCHMIDT





КВАРТИРЫ ДЛЯ
СЕМЕЙ

КВАРТИРЫ ДЛЯ
МОЛОДЫХ
СПЕЦИАЛИСТОВ +
ИНВЕСТИЦИОННЫЕ
КВАРТИРЫ

ЧЕТКАЯ СТРУКТУРА. ПРОДУМАННОЕ ПРЕДЛОЖЕНИЕ КВАРТИР



КОММЕРЧЕСКИЕ ПОМЕЩЕНИЯ



ПУБЛИЧНЫЕ ТЕРРАСЫ С
ВИДОМ НА ПАРК



ЧАСТНЫЕ ТЕРРАСЫ С ВИДОМ
НА ПАРК И ВНУТРЕННИЙ ДВОР



ЗАКРЫТЫЙ ВНУТРЕННИЙ
ДВОР



ПАРКОВОЧНЫЕ МЕСТА И
ДРУГИЕ УДОБСТВА

89

ОБЩЕЕ КОЛИЧЕСТВО
КВАРТИР

3

КОММЕРЧЕСКИХ ПОМЕЩЕНИЯ

42

ДВУХКОМНАТНЫХ
КВАРТИР
(ОДНА СПАЛЬНЯ)

17

ТРЕХКОМНАТНЫХ
КВАРТИР
(ДВЕ СПАЛЬНИ)

11

ЧЕТЫРЕХКОМНАТНЫХ
КВАРТИР
(ТРИ СПАЛЬНИ)

1

ПЯТИКОМНАТНАЯ
КВАРТИРА
(ЧЕТЫРЕ СПАЛЬНИ)

2

ПЕНТХАУСА

12

КВАРТИР С
ТЕРРАСАМИ

16

СТУДИЙ

27

КОРПУС R1
(КВАРТИРЫ)

26

КОРПУС R2
(КВАРТИРЫ)

36

КОРПУС H
(КВАРТИРЫ)



SIGNATURE HOUSE

by WOLFSCHMIDT



PUBLIC INFRASTRUCTURE

 ONE DEVELOPMENT

SIGNATURE HOUSE



ВЕЛОСИПЕДНАЯ
ПАРКОВКА



ПОМЕЩЕНИЕ
ДЛЯ ДЕТСКИХ
КОЛЯСОК



ПОЧТОВЫЕ
ЯЩИКИ



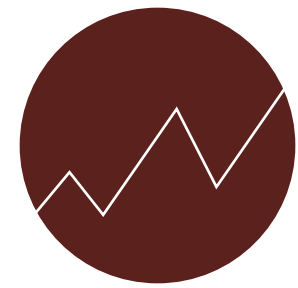
БЕЗОПАСНОСТЬ
И ДОСТУП



МОЙКА ДЛЯ
ЛАП ПИТОМЦЕВ



ЗОНА
ОЖИДАНИЯ



ДОСТУП
БЕЗ БАРЬЕРА

ИНФРАСТРУКТУРА

by WOLFSCHMIDT



SIGNATURE HOUSE

24

ПАРКОВОЧНЫХ
МЕСТА



12

МЕСТ С ЗАРЯДНЫМИ СТАНЦИЯМИ
ДЛЯ ЭЛЕКТРОМОБИЛЕЙ

ИНФРАСТРУКТУРА

by WOLFSCHMIDT



 ONE
DEVELOPMENT

SIGNATURE HOUSE

by WOLFSCHMIDT



SIGNATURE HOUSE

by WOLFSCHMIDT

Презентацию подготовил



UMAGAMMA